

1. SBoard 실행



1. 바탕화면 ①에스보드 실행
2. ②현재 사용 중인 탭 표시 및 탭 추가 기능(탭 명칭은 ③에서 입력 가능)
3. ③생성할 탭 이름이나 저장할 파일명 입력
4. ④저장 리스트 및 선택파일 열기

2. 메인 판서 영역



1. 펜과 형광펜의 아이콘 색상은 해당 펜의 선택 된 색상입니다
2. ④ 설정 클릭으로 색상 및 굵기 선택 창 오픈(숫자는 현재 굵기임)

3. 메인 메뉴바



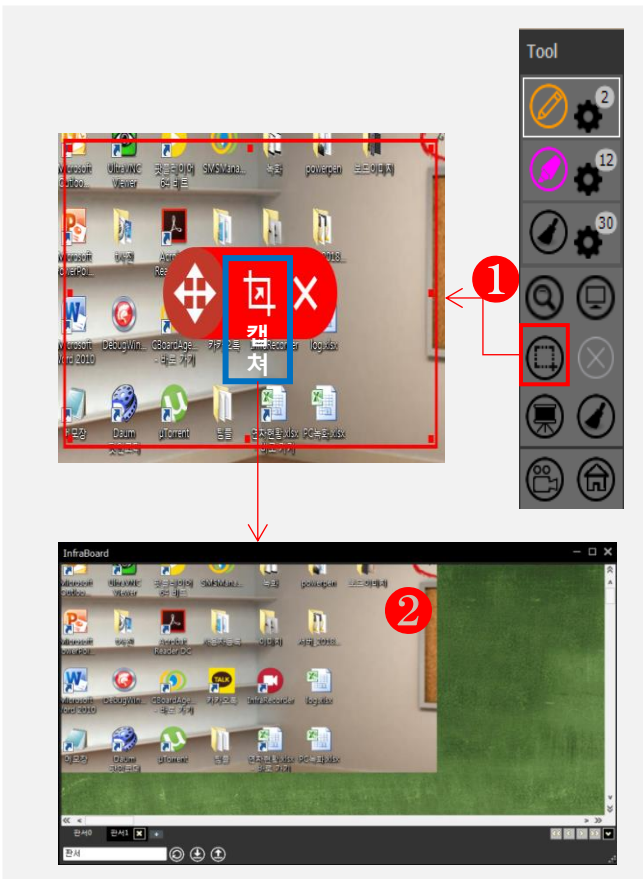
1. ④ 설정 선택 창 오픈 후 색상 및 굵기 선택
2. 선택한 색상 및 굵기는 메뉴바에 색상과 숫자로 표시됨
3. 마우스 다른곳으로 이동하면 설정창 닫힘

4. 윈도우 및 모니터 선택 후 판서하기



1. 메뉴바의 [Selection Icon] 를 드래그하여 ①처럼 판서 대상 선택하거나, [Capture Icon] 를 클릭하여 ②에서 대상 선택한 후 ①처럼 화면 위에 판서
2. [End Annotation Icon] 를 클릭하여 판서 종료 시 ③처럼 보드 신규탭으로 추가 됨

5. 캡처 후 보드에 추가하여 판서하기



1. 메뉴바의 [Capture Icon] 를 클릭하여 ①화면에서 캡처할 영역을 선택하여 캡처
2. 캡처 후 기존 탭이나 신규탭에 ②처럼 추가하여 판서 진행
3. 추가 시 신규탭 권장

6. 녹화하기



1. 메뉴바의 [Recording Icon] 클릭하여 레코더 실행
2. ① 클릭하여 녹화 영역을 선택 하면 녹화 시작하며, ② 녹화종료 시 ③ 저장 폴더 오픈
3. 레코딩 시작하며 작업관리자에 [Recording Icon] 표시되며, 클릭 시 레코더 호출됨